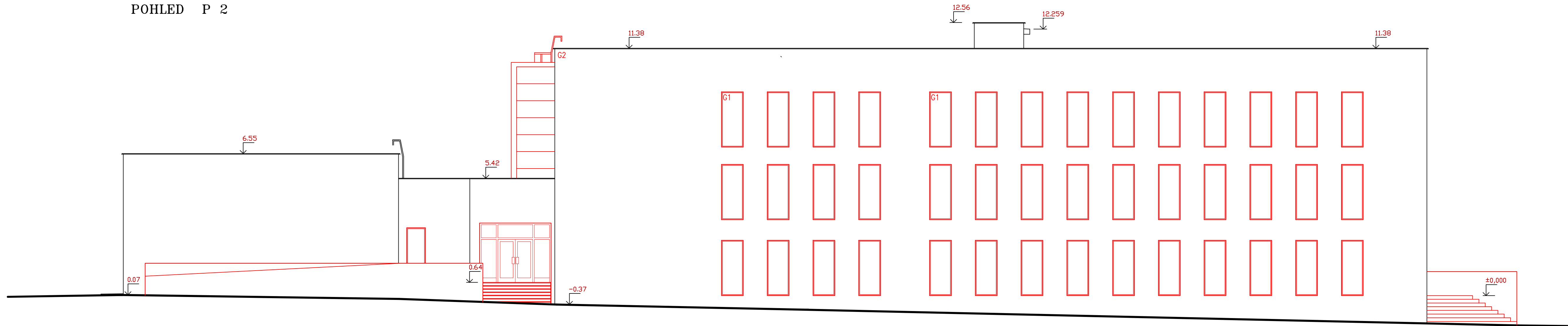
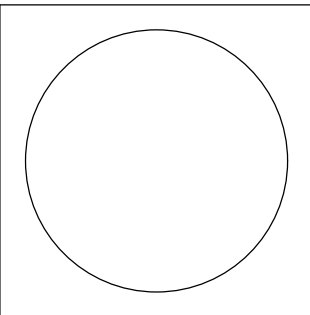


POHLED P 2



G1 NOVÁ HLINÍKOVÁ OKNA
G2 FASÁDNÍ OMYTKA TENKOVrstVÁ MINERÁLNÍ DRASANA

INVESTOR
MÚ Žďár nad Sázavou
Žižkova 277/1
591 01 Žďár nad Sázavou



| | | | | |
|--------|---------|--------------|----------------|----------------|
| 2 | | | | |
| 1 | | | | |
| 0 | 02/2024 | PRVNÍ VÝTISK | Bc. PETR MÁLEK | Bc. PETR MÁLEK |
| č. | DATUM | POPIS | NAVRHL | ZPRACOVAL |
| | | | | AUTORIZOVAL |
| REVIZE | | | | |

| | | | | |
|---------------|--|-----------------|-----------------|--------|
| STAVBA | STAVEBNÍ ÚPRAVY BUDOVY A SNÍŽENÍ ENERGETICKÉ NÁROČNOSTI BUDOVY BÝVALÉHO MĚSTSKÉHO ÚŘADU ŽDÁR NAD SÁZAVOU | | | |
| MÍSTO STAVBY | Žďár nad Sázavou, náměstí Republiky 75/2, par.č. 327 k.ú. Žďár nad Sázavou, č.p. 75/2 | | | |
| ČÁST PROJEKTU | D - DOKUMENTACE OBJEKTŮ A TECHNICKÝCH A TECHNOLOGICKÝCH ZAŘÍZENÍ | | | |
| DÍL PROJEKTU | D.1 - DOKUMENTACE STAVEBNÍHO OBJEKTU | | | |
| PROFESE | D.1.1 - ARCHITEKTONICKO STAVEBNÍ ŘEŠENÍ | | | |
| OBJEKT | BUDOVA MĚSTSKÉHO ÚŘADU | | | |
| DRUH VÝKRESU | POHLED P2- NOVÝ STAV | | | |
| MĚŘÍTKO | ČÍSLO KOPIE | ZAKÁZKOVÉ ČÍSLO | ČÍSLO DOKUMENTU | REVIZE |
| 1:100 | | --- | D.1.1 - 029 | 0 |

ARTENDR®
ARTENDR s.r.o.
Nádražní 67
281 51 Velký Osek
tel: +420 605 283 808
email: info@artendr.cz

| | |
|----------|-----|
| POČET A4 | 5 |
| STUPEŇ | DSP |
| SOUBOR | |